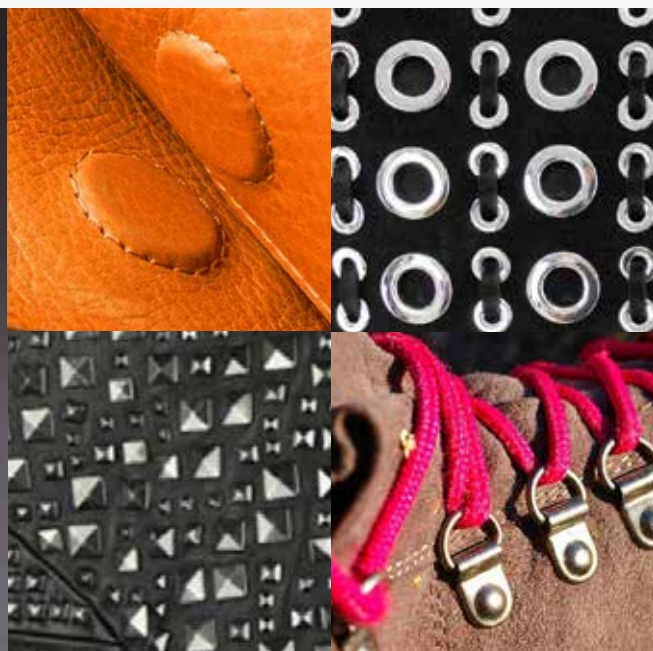


**essebi**



**essebi**



# catalogo 2021

accessori metallici per  
abbigliamento e pelletteria



# indice

## Catalogo sintetico 2021

**essebi srl** è specializzata nella fornitura di minuteria metallica e chiusure magnetiche. Realizziamo accessori per pelletteria su disegno del cliente e finitura galvanica a capitolato con certificazione degli spessori. Studio, sviluppo, realizzazione e fornitura di accessori per abbigliamento. Bottoni, targhette, tirazip e tutte le altre tipologie di articoli sviluppati da idea del cliente o da nostra proposta.

---

<b>Occhielli</b>	<b>Rivetti</b>	<b>Ganci calzatura</b>	<b>Chiusure magnetiche</b>
Pagina	Pagina	Pagina	Pagina
<b>05</b>	<b>26</b>	<b>41</b>	<b>49</b>
<b>Pomoli</b>	<b>Anelli Brisè</b>	<b>Bottoni a pressione</b>	
Pagina	Pagina	Pagina	
<b>57</b>	<b>61</b>	<b>64</b>	

# Occhielli

---



La specializzazione nel settore, unita ai costanti controlli delle fasi di produzione, consentono di ottenere una gamma di prodotti in grado di soddisfare velocemente ogni esigenza, con un ottimo rapporto qualità/prezzo.



Serie 20



Serie 30



Serie 40



Serie 60



Applica fibbie





Rivetti



Occhielli invisibili



Mat. Ferro / Iron			Mat. Ottone / Brass			Forma Testa Head Form	Dimensioni - Dimension mm			
Weight Kg/1000	Cod.	Descrizione - Description	Peso  Kg/1000	Cod.	Descrizione - Description		Ø testa - head	Ø foro - hole	H.Sot.Testa H.und.head	Pz. x busta Pcs for bag
0,069	1101791	occh. 18 1/3 P S	0,087	2101791	occh. 018 1/3 P S	Piatta	6,00	3,30	2,80	10.000
0,079	1101801	occh. 18 P S	0,095	2101801	occh. 018 P S	Piatta	6,00	3,30	3,30	10.000
			0,102	2101802	occh. 018 P R	Piatta	6,00	3,30	3,30	10.000
0,072	1102801	occh. 28 P S	0,093	2102801	occh. 028 P S	Piatta	6,70	3,30	2,20	10.000
0,100	1103801	occh. 38 P S	0,124	2103801	occh. 038 P S	Piatta	7,50	4,00	2,70	10.000
			0,118	2101992	occh. 020 1/3 R	Bombata	6,10	3,40	3,40	10.000
0,104	1102001	occh. 20 S	0,133	2102001	occh. 020 S	Bombata	6,10	3,40	4,30	10.000
0,108	1102002	occh. 20 R	0,137	2102002	occh. 020 R	Bombata	6,10	3,40	4,30	10.000
0,110	1102131	occh. 20 Z S	0,145	2102131	occh. 020 Z S	Bombata	6,10	3,40	4,30	10.000
0,116	1102132	occh. 20 Z R	0,145	2102132	occh. 020 Z R	Bombata	6,10	3,40	4,30	10.000
0,121	1102231	occh. 20 E S				Esagonale	6,50	3,40	4,30	10.000
0,121	1102232	occh. 20 E R				Esagonale	6,50	3,40	4,30	10.000
			0,072	2142200	rond. .0220	Ondulata	7,50	3,88	0,00	10.000
			0,149	2102902	occh. 030 1/3 R	Bombata	7,40	4,00	3,30	10.000
0,124	1103001	occh. 30 S	0,165	2103001	occh. 030 S	Bombata	7,40	4,00	4,00	10.000
0,126	1103002	occh. 30 R	0,161	2103002	occh. 030 R	Bombata	7,40	4,00	4,00	10.000
0,144	1103011	occh. 30 1/4 S	0,178	2103011	occh. 030 1/4 S	Bombata	7,40	4,00	4,50	10.000
0,143	1103012	occh. 30 1/4 R	0,183	2103012	occh. 030 1/4 R	Bombata	7,40	4,00	4,50	10.000
0,159	1103021	occh. 30 1/2 S	0,186	2103021	occh. 030 1/2 S	Bombata	7,40	4,00	5,10	10.000
0,155	1103022	occh. 30 1/2 R	0,185	2103022	occh. 030 1/2 R	Bombata	7,40	4,00	5,10	10.000
0,131	1103131	occh. 30 Z S		2103131	occh. 030 Z S	Bombata	7,40	4,00	4,00	10.000
0,136	1103132	occh. 30 Z R		2103132	occh. 030 Z R	Bombata	7,40	4,00	4,00	10.000
0,140	1103141	occh. 30 1/4 Z S	0,185	2103141	occh. 030 1/4 Z S	Bombata	7,40	4,00	4,50	10.000
0,145	1103142	occh. 30 1/4 Z R	0,185	2103142	occh. 030 1/4 Z R	Bombata	7,40	4,00	4,50	10.000
0,158	1103151	occh. 30 1/2 Z S				Bombata	7,40	4,00	5,10	10.000
0,147	1103152	occh. 30 1/2 Z R				Bombata	7,40	4,00	5,10	10.000
0,148	1103231	occh. 30 E S	0,193	2103231	occh. 030 E S	Esagonale	8,00	4,00	4,00	10.000
0,141	1103232	occh. 30 E R	0,181	2103232	occh. 030 E R	Esagonale	8,00	4,00	4,00	10.000
0,158	1103241	occh. 30 1/4 E S				Esagonale	8,00	4,00	4,50	10.000
0,155	1103242	occh. 30 1/4 E R				Esagonale	8,00	4,00	4,50	10.000
0,170	1103251	occh. 30 1/2 E S	0,220	2103251	occh. 030 1/2 E S	Esagonale	8,00	4,00	5,00	10.000
0,170	1103252	occh. 30 1/2 E R	0,220	2103252	occh. 030 1/2 E R	Esagonale	8,00	4,00	5,00	10.000
0,100	1103321	occh. 30 1/3 P S				Piatta	7,40	4,00	2,50	10.000
0,102	1103322	occh. 30 1/3 P R				Piatta	7,40	4,00	2,50	10.000
0,133	1103331	occh. 30 P S	0,165	2103331	occh. 030 P S	Piatta	7,40	4,00	4,20	10.000
0,133	1103332	occh. 30 P R	0,171	2103332	occh. 030 P R	Piatta	7,40	4,00	4,20	10.000
0,146	1103341	occh. 30 1/4 P S	0,178	2103341	occh. 030 1/4 P S	Piatta	7,40	4,00	4,70	10.000
0,149	1103342	occh. 30 1/4 P R	0,176	2103342	occh. 030 1/4 P R	Piatta	7,40	4,00	4,70	10.000
			0,188	2103392	occh. 034 P R	Piatta	8,20	4,00	4,10	10.000

Mat. Ferro / Iron			Mat. Ottone / Brass			Forma Testa Head Form	Dimensioni - Dimension mm			
Weight Kg/1000	Cod.	Descrizione - Description	Peso  Kg/1000	Cod.	Descrizione - Description		Ø testa - head	Ø foro - hole	H.Sot.Testa H.und.head	Pz. x busta Pcs for bag
			0,195	2103401	occh. 034 1/4 P S	Piatta	8,20	4,00	4,80	10.000
			0,195	2103402	occh. 034 1/4 P R	Piatta	8,20	4,00	4,70	10.000
0,127	1103191	occh. 31 S				Bombata	6,70	4,00	3,80	10.000
0,127	1103192	occh. 31 R	0,155	2103192	occh. 031 R	Bombata	6,70	4,00	3,80	10.000
0,165	1103371	occh. 30 F S	0,210	2103371	occh. 030 F S	Piatta	9,40	4,00	4,50	10.000
0,163	1103372	occh. 30 F R	0,210	2103372	occh. 030 F R	Piatta	9,40	4,00	4,50	10.000
0,247	1103430	occh. 30 Q				Quadrata	8,00 - 8,00	3,70 - 3,70	4,30	5.000
0,181	1103501	occh. 32 Z S				Bordo + Zigr.	9,20	4,00	4,30	10.000
0,178	1103502	occh. 32 Z R				Bordo + Zigr.	9,20	4,00	4,30	10.000
			0,204	2130042	occh. 0304/4 PQ R	Piatta Quadra	8,00 - 8,00	4,00	4,00	5.000
0,184	1133001	occh. 3300 S				Bombata	9,20	4,00	5,00	10.000
0,184	1133002	occh. 3300 R	0,230	2133002	occh. 03300 R	Bombata	9,20	4,00	5,00	10.000
0,186	1133101	occh. 3310 PUNT. S				Bombata	9,20	4,00	4,40	10.000
0,186	1133102	occh. 3310 PUNT. R		2133102	occh. 03310 PUNT. R	Bombata	9,20	4,00	4,40	10.000
0,187	1133111	occh. 3311 LUNE. S				Bombata	9,20	4,00	4,40	10.000
0,187	1133112	occh. 3311 LUNE. R				Bombata	9,20	4,00	4,40	10.000
0,055	1142300	rond. .230	0,055	2142300	rond. .0230	Ondulata	7,40	4,70	0,00	10.000
0,087	1142390	rond. .239	0,096	2142390	rond. .0239	Piatta	7,90	4,70	1,20	10.000
0,184	1104001	occh. 40 S	0,230	2104001	occh. 040 S	Bombata	8,80	4,60	4,70	10.000
0,174	1104002	occh. 40 R	0,222	2104002	occh. 040 R	Bombata	8,80	4,60	4,70	10.000
0,202	1104011	occh. 40 1/4 S	0,250	2104011	occh. 040 1/4 S	Bombata	8,80	4,60	5,30	10.000
0,200	1104012	occh. 40 1/4 R	0,259	2104012	occh. 040 1/4 R	Bombata	8,80	4,60	5,30	10.000
0,221	1104021	occh. 40 1/2 S	0,278	2104021	occh. 040 1/2 S	Bombata	8,80	4,60	6,00	10.000
0,205	1104022	occh. 40 1/2 R	0,266	2104022	occh. 040 1/2 R	Bombata	8,80	4,60	6,00	10.000
0,208	1104141	occh. 40 1/4 Z S	0,258	2104141	occh. 040 1/4 Z S	Bombata	8,80	4,60	5,30	10.000
			0,258	2104142	occh. 040 1/4 Z R	Bombata	8,80	4,60	5,30	10.000
0,214	1104151	occh. 40 1/2 Z S				Bombata	8,80	4,60	6,00	10.000
0,214	1104152	occh. 40 1/2 Z R				Bombata	8,80	4,60	6,00	10.000
			0,174	2104322	occh. 040 1/3 P R	Piatta	8,80	4,60	3,10	10.000
			0,288	2140142	occh. 040 1/4 OVA.R	Ovale	8,60 - 11,50	4,60	5,00	10.000
0,247	1104602	occh. 44 R	0,284	2104602	occh. 044 R	Bombata	10,00	4,60	5,40	10.000
0,222	1104652	occh. 44 E R	0,278	2104652	occh. 044 E R	Esagonale	9,20	4,60	5,00	10.000
0,211	1105012	occh. 101 R				Piatta	8,50	2,80	5,30	10.000
0,214	1105022	occh. 102 R	0,232	2105022	occh. 0102 R	Piatta	8,50	3,10	5,30	10.000
0,257	1105042	occh. 104 R				Piatta	9,50	3,10	5,30	10.000
0,174	1105122	occh. 2002				Piatta	5,50	2,10	5,20	10.000
0,193	1105132	occh. 2003				Piatta	5,50	2,10	6,10	10.000
0,180	1105901	occh. 60 1/3 S	0,228	2105901	occh. 060 1/3 S	Bombata	9,50	5,00	3,70	10.000
0,179	1105902	occh. 60 1/3 R	0,224	2105902	occh. 060 1/3 R	Bombata	9,50	5,00	3,70	10.000

Mat. Ferro / Iron			Mat. Ottone / Brass			Forma Testa Head Form	Dimensioni - Dimension mm			
Weight Kg/1000	Cod.	Descrizione - Description	Peso Kg/1000	Cod.	Descrizione - Description		Ø testa - head	Ø foro - hole	H.Sot.Testa H.und.head	Pz. x busta Pcs for bag
0,203	1106001	occh. 60 S	0,270	2106001	occh. 060 S	Bombata	9,50	5,00	4,90	10.000
0,213	1106002	occh. 60 R	0,263	2106002	occh. 060 R	Bombata	9,50	5,00	4,90	10.000
0,237	1106011	occh. 60 1/4 S	0,279	2106011	occh. 060 1/4 S	Bombata	9,50	5,00	5,50	10.000
0,248	1106012	occh. 60 1/4 R	0,281	2106012	occh. 060 1/4 R	Bombata	9,50	5,00	5,50	10.000
0,255	1106021	occh. 60 1/2 S	0,291	2106021	occh. 060 1/2 S	Bombata	9,50	5,00	6,00	10.000
0,254	1106022	occh. 60 1/2 R	0,300	2106022	occh. 060 1/2 R	Bombata	9,50	5,00	6,00	10.000
	1106041	occh. 64 1/4 S				Bombata	10,00	5,00	6,10	10.000
0,362	1106052	occh. 64 1/2 R				Bombata	10,00	5,00	6,70	10.000
			0,233	2106122	occh. 060 1/3 Z R	Bombata	9,50	5,00	3,80	10.000
0,218	1106131	occh. 60 Z S	0,269	2106131	occh. 060 Z S	Bombata	9,50	5,00	5,00	10.000
0,215	1106132	occh. 60 Z R	0,273	2106132	occh. 060 Z R	Bombata	9,50	5,00	5,00	10.000
0,245	1106141	occh. 60 1/4 Z S		2106141	occh. 060 1/4 Z S	Bombata	9,50	5,00	5,50	10.000
0,234	1106142	occh. 60 1/4 Z R		2106142	occh. 060 1/4 Z R	Bombata	9,50	5,00	5,50	10.000
0,218	1106231	occh. 60 E S	0,275	2106231	occh. 060 E S	Esagonale	9,20	5,00	4,80	10.000
0,204	1106232	occh. 60 E R	0,263	2106232	occh. 060 E R	Esagonale	9,20	5,00	4,80	10.000
0,253	1106241	occh. 60 1/4 E S	0,297	2106241	occh. 060 1/4 E S	Esagonale	9,20	5,00	5,40	10.000
0,251	1106242	occh. 60 1/4 E R	0,280	2106242	occh. 060 1/4 E R	Esagonale	9,20	5,00	5,40	10.000
0,236	1106251	occh. 60 1/2 E S				Esagonale	9,20	5,00	6,00	10.000
0,277	1106252	occh. 60 1/2 E R				Esagonale	9,20	5,00	6,00	10.000
			0,349	2106272	occh. 063 1/3 E R	Esagonale	11,50	5,00	4,60	5.000
0,404	1106282	occh. 63 E R	0,378	2106282	occh. 063 E R	Esagonale	11,50	5,00	5,90	5.000
0,418	1106292	occh. 61 E R	0,407	2106292	occh. 061 E R	Esagonale	11,00	5,00	6,00	5.000
			0,255	2106321	occh. 060 1/3 P S	Piatta	10,00	5,00	3,90	10.000
0,179	1106322	occh. 60 1/3 P R	0,231	2106322	occh. 060 1/3 P R	Piatta	10,00	5,00	3,90	10.000
0,225	1106331	occh. 60 P S	0,290	2106331	occh. 060 P S	Piatta	10,00	5,00	5,00	10.000
0,210	1106332	occh. 60 P R	0,281	2106332	occh. 060 P R	Piatta	10,00	5,00	5,00	10.000
0,251	1106341	occh. 60 1/4 P S	0,295	2106341	occh. 060 1/4 P S	Piatta	10,00	5,00	5,50	10.000
0,245	1106342	occh. 60 1/4 P R	0,300	2106342	occh. 060 1/4 P R	Piatta	10,00	5,00	5,50	10.000
0,294	1106411	occh. 60 F S	0,314	2106411	occh. 060 F S	Piatta	11,50	5,00	5,40	5.000
0,326	1106412	occh. 60 F R	0,315	2106412	occh. 060 F R	Piatta	11,50	5,00	5,40	5.000
0,329	1106421	occh. 62 S		2106421	occh. 062 S	Doppio Bordo	11,50	5,00	5,00	5.000
0,347	1106422	occh. 62 R	0,322	2106422	occh. 062 R	Doppio Bordo	11,50	5,00	5,00	5.000
0,291	1106431	occh. 62 Z S				Bordo + Zigr.	11,00	5,00	5,50	5.000
0,303	1106501	occh. 66 Z S	0,350	2106501	occh. 066 Z S	Piatta Zigr.	11,50	5,00	5,50	5.000
			0,350	2106502	occh. 066 Z R	Piatta Zigr.	11,50	5,00	5,50	5.000
0,266	1106521	occh. 66 S	0,330	2106521	occh. 066 S	Piatta	11,50	5,00	5,00	5.000
0,308	1106522	occh. 66 R	0,341	2106522	occh. 066 R	Piatta	11,50	5,00	5,00	5.000
0,404	1106581	occh. 68 1/2 P S	0,400	2106581	occh. 068 1/2 P S	Piatta	12,50	5,00	6,40	5.000
0,400	1106582	occh. 68 1/2 P R	0,400	2106582	occh. 068 1/2 P R	Piatta	12,50	5,00	6,40	5.000

Mat. Ferro / Iron			Mat. Ottone / Brass			Forma Testa Head Form	Dimensioni - Dimension mm			
Weight Kg/1000	Cod.	Descrizione - Description	Peso Kg/1000	Cod.	Descrizione - Description		Ø testa - head	Ø foro - hole	H.Sot.Testa H.und.head	Pz. x busta Pcs for bag
0,399	1106851	occh. 68 1/2 STE. S				Bombata	12,50	5,00	6,40	5.000
0,399	1106852	occh. 68 1/2 STE. R				Bombata	12,50	5,00	6,40	5.000
			0,324	2106682	occh. 06700 2/3 R	Bombata	11,50	5,00	4,70	5.000
			0,379	2106692	occh. 06700 1/3 R	Bombata	11,50	5,00	6,00	5.000
0,413	1106702	occh. 6700 R	0,388	2106702	occh. 06700 R	Bombata	11,50	5,00	6,70	5.000
0,372	1167102	occh. 6710 PUNT. R	0,427	2167102	occh. 06710 PUNT. R	Bombata	11,50	5,00	6,70	5.000
0,367	1167112	occh. 6711 RAGN. R				Bombata	11,50	5,00	6,70	5.000
0,362	1167122	occh. 6712 SMER. R				Bombata	11,50	5,00	6,70	5.000
			0,360	2167202	occh. 06720 BORC. R	Borchiata	11,5	5,00	5,70	5.000
0,355	1165222	occh. 6522 R Asola				Semibombata	11,50	5,00	6,00	5.000
			0,325	2160042	occh. 0604/4 PQ R	Piatta Quadra	10,40 - 10,40	5,00	4,50	2.500
0,440	1169041	occh. 6904 S				Bombata	13,00	5,00	5,50	5.000
0,440	1169042	occh. 6904 R				Bombata	13,00	5,00	5,50	5.000
0,100	1142600	rond. .260	0,100	2142600	rond. .0260	Ondulata	9,50	5,70	0,00	10.000
0,147	1142690	rond. .269	0,146	2142690	rond. .0269	Piatta	10,00	5,70	1,30	10.000
0,319	1106901	occh. 70 1/3 S	0,363	2106901	occh. 070 1/3 S	Bombata	11,70	6,20	4,80	5.000
0,341	1106902	occh. 70 1/3 R	0,352	2106902	occh. 070 1/3 R	Bombata	11,70	6,20	4,80	5.000
0,313	1107001	occh. 70 S	0,401	2107001	occh. 070 S	Bombata	11,70	6,20	5,80	5.000
0,366	1107002	occh. 70 R	0,373	2107002	occh. 070 R	Bombata	11,70	6,20	5,80	5.000
0,420	1107011	occh. 70 1/4 S				Bombata	11,70	6,20	6,50	5.000
0,428	1107012	occh. 70 1/4 R				Bombata	11,70	6,20	6,50	5.000
0,388	1107131	occh. 70 Z S				Bombata	11,70	6,20	5,50	5.000
0,388	1107132	occh. 70 Z R		2107132	occh. 070 Z R	Bombata	11,70	6,20	5,50	5.000
0,375	1107331	occh. 70 P S	0,416	2107331	occh. 070 P S	Piatta	12,00	6,20	6,00	5.000
0,383	1107332	occh. 70 P R	0,398	2107332	occh. 070 P R	Piatta	12,00	6,20	6,00	5.000
0,398	1107422	occh. 72 Z R				Bombata	13,00	6,20	5,50	5.000
0,381	1107521	occh. 70 F S				Piatta	12,50	6,20	5,70	5.000
0,381	1107522	occh. 70 F R				Piatta	12,50	6,20	5,70	5.000
0,138	1142700	rond. .270	0,158	2142700	rond. .0270	Ondulata	11,70	7,00	0,00	5.000





8300



281



90



290



100



2100



160



2160



170



2170



190



x



81



71



71 1/3



9300



9600



2109



122



161



515



13



213



17



217



22




222



32



232

Mat. Ferro / Iron			Mat. Ottone / Brass			Forma Testa Head Form	Dimensioni - Dimension mm			
Weight Kg/1000	Cod.	Descrizione - Description	Peso  Kg/1000	Cod.	Descrizione - Description		Ø testa - head	Ø foro - hole	H.Sot.Testa H.und.head	Pz. x busta Pcs for bag
0,333	1107182	occh. 71 1/3 R				Bombata	11,70	6,60	4,20	5.000
0,378	1107192	occh. 71 R				Bombata	11,70	6,60	5,20	5.000
0,575	1108002	occh. 81 R	0,541	2108002	occh. 081 R	Bombata	14,80	8,10	5,50	2.500
			0,559	2183002	occh. 08300 R	Bombata	15,30	8,10	5,50	2.500
0,211	1108010	rond. .281	0,233	2108010	rond. .0281	Ondulata	14,70	8,90	0,00	2.500
0,841	1109002	occh. 90 R	0,918	2109002	occh. 090 R	Bombata	18,50	9,50	5,50	2.000
0,950	1193002	occh. 9300 R				Bombata	19,60	9,50	7,40	2.000
1,238	1196002	occh. 9600 R				Bombata	23,00	9,50	7,00	1.000
0,431	1109010	rond. .290	0,471	2109010	rond. .0290	Ondulata	18,50	10,50	0,00	2.000
1,288	1111002	occh. 100 R	1,397	2111002	occh. 0100 R	Bombata	22,50	11,60	7,10	1.000
1,222	1111602	occh. 122 R				Bombata	22,00	12,00	7,20	1.000
0,612	1111010	rond. .2100	0,673	2111010	rond. .02100	Ondulata	22,00	12,80	0,00	1.000
0,820	1111090	rond. .2109				Piatta	22,10	14,40	1,50	1.000
1,283	1116002	occh. 160 R	1,386	2116002	occh. 0160 R	Bombata	24,00	14,80	5,90	1.000
0,860	1116102	occh. 161 R	0,930	2116102	occh. 0161 R	Bombata	20,20	14,80	6,00	1.000
0,637	1116010	rond. .2160	0,700	2116010	rond. .02160	Ondulata	24,00	15,70	0,00	1.000
2,300	1116802	occh. 170 R	2,860	2116802	occh. 0170 R	Bombata	30,00	15,40	7,40	500
1,067	1116810	rond. .2170	1,580	2116810	rond. .02170	Ondulata	29,00	16,60	0,00	500
3,250	1119002	occh. 190 R	3,433	2119002	occh. 0190 R	Bombata	34,00	20,00	7,50	250
1,600	1116920	rond. .2190	2,000	2116920	rond. .02190	Ondulata	34,00	21,50	0,00	250
1,200	1151502	occh. 515 R				Bombata	30,00	21,50	4,00	500
0,603	1113000	occh. 13 OVALE	0,630	2113000	occh. 013 OVALE	Bombata	18,00 - 8,00	13,40 - 3,40	5,00	1.000
0,187	1113010	rond. .213 OVALE	0,218	2113010	rond. .0213 OVALE	Bombata	18,00 - 8,00	18,20 - 4,20	0,50	1.000
1,011	1117000	occh. 17 OVALE	0,927	2117000	occh. 017 OVALE	Bombata	23,50 - 9,50	18,00 - 4,00	5,70	1.000
0,342	1117010	rond. .217 OVALE	0,390	2117010	rond. .0217 OVALE	Bombata	23,50 - 9,50	19,30 - 5,30	0,60	1.000
1,302	1122000	occh. 22 OVALE	1,470	2122000	occh. 022 OVALE	Bombata	28,00 - 10,00	22,50 - 4,50	6,10	1.000
0,436	1122010	rond. .222 OVALE	0,490	2122010	rond. .0222 OVALE	Bombata	28,00 - 10,00	24,00 - 6,00	0,60	1.000
2,457	1132000	occh. 32 OVALE	2,643	2132000	occh. 032 OVALE	Bombata	39,50 - 13,70	31,50 - 5,70	6,10	500
1,186	1132010	rond. .232 OVALE	1,300	2132010	rond. .0232 OVALE	Bombata	41,00 - 14,00	32,50 - 6,50	2,50	500



**Serie 30**

037 P



0230



0302/3

**Serie 60**

067 1/3 P



067 2/3 P



0260



0602/3



0602/4

**Serie 70**

070/5 P



0270



0702/5

**Serie 80**

081 P



081 2/3 P



0281



0802/3



081

**Serie 90**

092 P



090 P



090 2/3 P



0290



0902/3



0902



0922

**Serie 100**

0100 P



0100 1/3 P



02100



0102/3



0102/5

Mat. Ferro / Iron			Mat. Ottone / Brass			Forma Testa Head Form	Dimensioni - Dimension mm			
Weight Kg/1000	Cod.	Descrizione - Description	Peso Kg/1000	Cod.	Descrizione - Description		Ø testa - head	Ø foro - hole	H.Sot.Testa H.und.head	Pz. x busta Pcs for bag
0,163	1103702	occh. 37 P R	0,212	2103702	occh. 037 P R	Piatta	9,40	4,00	4,00	5.000
0,180	1103722	occh. 37 1/2 P R	0,238	2103722	occh. 037 1/2 P R	Piatta	9,40	4,00	5,00	5.000
			0,197	2130232	occh. 0302/3 R	Bombata	9,40	4,00	3,30	5.000
0,055	1142300	rond. .230	0,055	2142300	rond. .0230	Ondulata	7,40	4,70	0,00	10.000
			0,362	2106732	occh. 067 P R	Piatta	12,00	5,00	5,50	5.000
0,330	1106752	occh. 67 1/3 P R	0,322	2106752	occh. 067 1/3 P R	Piatta	12,00	5,00	4,50	5.000
0,282	1106782	occh. 67 2/3 P R	0,282	2106782	occh. 067 2/3 P R	Piatta	12,00	5,00	3,10	5.000
			0,296	2106772	occh. 0602/3 R	Bombata	12,00	5,00	3,40	5.000
			0,340	2106792	occh. 0602/4 R	Bombata	12,00	5,00	4,40	5.000
0,100	1142600	rond. .260	0,100	2142600	rond. .0260	Ondulata	9,50	5,70	0,00	10.000
			0,403	2107052	occh. 070/5 P R	Piatta	13,00	6,20	5,30	2.500
			0,418	2107252	occh. 0702/5 R	Bombata	13,00	6,20	5,40	2.500
0,138	1142700	rond. .270	0,158	2142700	rond. .0270	Ondulata	11,70	7,00	0,00	5.000
0,575	1108002	occh. 81 R	0,541	2108002	occh. 081 R	Bombata	14,80	8,10	5,50	2.500
0,570	1108332	occh. 81 P R	0,528	2108332	occh. 081 P R	Piatta	14,80	8,10	6,00	2.500
0,425	1108382	occh. 81 2/3 P R	0,420	2108382	occh. 081 2/3 P R	Piatta	14,80	8,10	3,40	2.500
			0,438	2108232	occh. 0802/3 R	Bombata	14,80	8,10	3,40	2.500
0,211	1108010	rond. .281	0,233	2108010	rond. .0281	Ondulata	14,70	8,90	0,00	2.500
0,823	1109332	occh. 90 P R	0,889	2109332	occh. 090 P R	Piatta	18,50	9,50	5,60	2.000
0,699	1109382	occh. 90 2/3 P R	0,754	2109382	occh. 090 2/3 P R	Piatta	18,50	9,50	3,80	2.000
0,931	1109532	occh. 92 P R	0,994	2109532	occh. 092 P R	Piatta	20,00	9,50	5,60	2.000
0,820	1109402	occh. 902 R	0,878	2109402	occh. 0902 R	Bombata	18,50	9,50	5,60	2.000
1,024	1109602	occh. 922 R	1,000	2109602	occh. 0922 R	Bombata	20,00	9,50	5,60	2.000
			0,740	2109232	occh. 0902/3 R	Bombata	18,50	9,50	3,40	2.000
0,431	1109010	rond. .290	0,471	2109010	rond. .0290	Ondulata	18,50	10,50	0,00	2.000
1,080	1111322	occh. 100 1/3 P R	1,171	2111322	occh. 0100 1/3 P R	Piatta	22,50	12,00	5,20	1.000
1,150	1111332	occh. 100 P R	1,270	2111332	occh. 0100 P R	Piatta	22,50	12,00	6,40	1.000
			1,150	2110232	occh. 0102/3 R	Bombata	22,50	12,00	4,00	1.000
1,257	1111402	occh. 102/5 R	1,300	2111402	occh. 0102/5 R	Bombata	22,50	12,00	6,00	1.000
0,612	1111010	rond. .2100	0,673	2111010	rond. .02100	Ondulata	22,00	12,80	0,00	1.000

**Serie 150**

0150 P



02160



0152

**Serie 170**

0170 P



02170



0172

**Serie 190**

0194/6 P



0191/6



0190/6 P



02190



0192/6

**Serie 210**

0214/6 P



02210



0211/6

Mat. Ferro / Iron			Mat. Ottone / Brass			Forma Testa Head Form	Dimensioni - Dimension mm			
Weight Kg/1000	Cod.	Descrizione - Description	Peso Kg/1000	Cod.	Descrizione - Description		Ø testa - head	Ø foro - hole	H.Sot.Testa H.und.head	Pz. x busta Pcs for bag
1,427	1116602	occh. 150 P R	1,533	2116602	occh. 0150 P R	Piatta	<b>25,50</b>	<b>14,00</b>	<b>6,00</b>	<b>500</b>
1,427	1116652	occh. 152 R	1,533	2116652	occh. 0152 R	Bombata	<b>25,50</b>	<b>14,00</b>	<b>6,00</b>	<b>500</b>
0,637	1116010	rond. .2160	0,700	2116010	rond. .02160	Ondulata	<b>24,00</b>	<b>15,70</b>	<b>0,00</b>	<b>1.000</b>
2,040	1116702	occh. 170 P R	2,480	2116702	occh. 0170 P R	Piatta	<b>28,50</b>	<b>15,40</b>	<b>6,10</b>	<b>500</b>
2,070	1116752	occh. 172 R	2,582	2116752	occh. 0172 R	Bombata	<b>28,50</b>	<b>15,40</b>	<b>6,00</b>	<b>500</b>
1,067	1116810	rond. .2170	1,580	2116810	rond. .02170	Ondulata	<b>29,00</b>	<b>16,60</b>	<b>0,00</b>	<b>500</b>
4,300	1116902	occh. 190/6 P R	4,433	2116902	occh. 0190/6 P R	Piatta	<b>38,00</b>	<b>20,00</b>	<b>7,40</b>	<b>250</b>
			2,700	2116912	occh. 0191/6 R	Bombata	<b>30,40</b>	<b>20,00</b>	<b>7,00</b>	<b>250</b>
			4,433	2116952	occh. 0192/6 R	Bombata	<b>38,00</b>	<b>20,00</b>	<b>7,40</b>	<b>250</b>
3,300	1116942	occh. 194/6 P R	3,500	2116942	occh. 0194/6 P R	Piatta	<b>34,00</b>	<b>20,00</b>	<b>7,30</b>	<b>250</b>
1,600	1116920	rond. .2190	2,000	2116920	rond. .02190	Ondulata	<b>34,00</b>	<b>21,50</b>	<b>0,00</b>	<b>250</b>
			4,280	2121162	occh. 0211/6 R	Bombata	<b>39,00</b>	<b>24,80</b>	<b>7,20</b>	<b>200</b>
4,000	1121462	occh. 214/6 P R	4,200	2121462	occh. 0214/6 P R	Piatta	<b>39,00</b>	<b>24,80</b>	<b>6,70</b>	<b>200</b>
			2,481	2122210	rond. .02210	Ondulata	<b>39,00</b>	<b>25,80</b>	<b>0,00</b>	<b>200</b>



F 02702



F 02602



F 02302



F 02802



F 02902



F 02102



F 02152



F 02172



F 02191



F 02192



F 02211



F 02214 P



F 02190 P



F 02194 P



F 02170 P



F 02150 P



F 02100 P



F 0290 P



F 0280 P



F 0230 P



F 0260 P



F 0270 P

Mat. Ottone / Brass			Forma Testa Head Form	Dimensioni - Dimension mm			
Peso Kg/1000	Cod.	Descrizione - Description		Ø testa - head	Ø foro - hole	H.Sot.Testa H.und.head	Pz. x busta Pcs for bag
0,131	2203090	occh.fem. F 0230 P	Piatta	9,40	4,50	0,60	2.500
0,132	2230290	occh.fem. F 02302	Bombata	9,40	4,50	0,60	2.500
0,215	2206090	occh.fem. F 0260 P	Piatta	12,00	5,50	0,70	2.000
0,226	2260290	occh.fem. F 02602	Bombata	12,00	5,50	0,70	2.000
0,246	2207090	occh.fem. F 0270 P	Piatta	13,00	6,70	0,80	1.000
0,248	2270290	occh.fem. F 02702	Bombata	13,00	6,70	0,80	1.000
0,290	2208090	occh.fem. F 0280 P	Piatta	14,80	8,60	0,90	1.000
0,318	2280290	occh.fem. F 02802	Bombata	14,80	8,60	0,90	1.000
0,570	2209090	occh.fem. F 0290 P	Piatta	18,50	10,10	1,00	500
0,575	2290290	occh.fem. F 02902	Bombata	18,50	10,10	1,00	500
0,470	2290390	occh.fem. F 02903	Bombata	16,70	10,10	0,80	500
0,800	2210090	occh.fem. F 02100 P	Piatta	22,50	12,60	1,00	250
0,885	2210290	occh.fem. F 02102	Bombata	22,50	12,60	1,00	250
1,000	2215090	occh.fem. F 02150 P	Piatta	25,50	14,60	1,00	250
1,000	2215290	occh.fem. F 02152	Bombata	25,50	14,60	1,00	250
0,867	2215390	occh.fem. F 02153	Bombata	23,00	14,60	1,00	250
1,747	2217090	occh.fem. F 02170 P	Piatta	28,50	16,00	1,10	200
1,827	2217290	occh.fem. F 02172	Bombata	28,50	16,00	1,10	200
2,300	2219490	occh.fem. F 02194 P	Piatta	34,00	20,80	0,70	250
1,560	2219190	occh.fem. F 02191	Bombata	30,40	20,80	0,90	250
2,967	2219090	occh.fem. F 02190 P	Piatta	38,00	20,80	0,70	200
3,233	2219290	occh.fem. F 02192	Bombata	38,00	20,80	1,50	200
2,808	2221190	occh.fem. F 02211	Bombata	39,00	25,50	0,90	200
2,846	2221490	occh.fem. F 02214 P	Piatta	39,00	25,50	0,80	200



D 070/2 P



D 060/2 P



D 030/2 P



D 080/2 P



D 090/2 P



D 0100/2 P



D 0150/2 P



D 0170/2 P



D 0194/2 P



F 02192



F 02211



D 0211/3



D 0192/2



D 0191/2



D 0172/2



D 0152/2



D 0102/2



D 0902/2



D 0802/2



D 0702/2



D 0302/2



D 0602/2



Mat. Ottone / Brass			Forma Testa Head Form	Dimensioni - Dimension mm				Pz. x busta Pcs for bag
Peso Kg/1000	Cod.	Descrizione - Description		Ø testa - head	Ø foro - hole	H.Sot.Testa H.und.head		
0,169	2203720	occh. D 030/2 P	Piatta	9,40	4,00	2,10	2.500	
0,190	2203730	occh. D 030/3 P	Piatta	9,40	4,00	3,10	2.500	
0,212	2203740	occh. D 030/4 P	Piatta	9,40	4,00	4,00	2.500	
0,177	2230220	occh. D 0302/2	Bombata	9,40	4,00	2,30	2.500	
0,198	2230230	occh. D 0302/3	Bombata	9,40	4,00	3,30	2.500	
0,259	2206020	occh. D 060/2 P	Piatta	12,00	5,00	2,10	2.000	
0,282	2206030	occh. D 060/3 P	Piatta	12,00	5,00	3,10	2.000	
0,309	2206040	occh. D 060/4 P	Piatta	12,00	5,00	4,50	2.000	
0,362	2206050	occh. D 060/5 P	Piatta	12,00	5,00	5,50	2.000	
0,274	2260220	occh. D 0602/2	Bombata	12,00	5,00	2,40	2.000	
0,296	2260230	occh. D 0602/3	Bombata	12,00	5,00	3,40	2.000	
0,340	2260240	occh. D 0602/4	Bombata	12,00	5,00	4,40	2.000	
0,384	2260250	occh. D 0602/5	Bombata	12,00	5,00	5,50	2.000	
0,453	2260260	occh. D 0602/6	Bombata	12,00	5,00	6,90	2.000	
0,286	2207020	occh. D 070/2 P	Piatta	13,00	6,20	2,40	1.000	
0,328	2207030	occh. D 070/3 P	Piatta	13,00	6,20	3,40	1.000	
0,375	2207040	occh. D 070/4 P	Piatta	13,00	6,20	4,30	1.000	
0,395	2207050	occh. D 070/5 P	Piatta	13,00	6,20	5,30	1.000	
0,302	2270220	occh. D 0702/2	Bombata	13,00	6,20	2,50	1.000	
0,332	2270230	occh. D 0702/3	Bombata	13,00	6,20	3,50	1.000	
0,420	2270250	occh. D 0702/5	Bombata	13,00	6,20	5,40	1.000	
0,370	2208020	occh. D 080/2 P	Piatta	14,80	8,10	2,40	1.000	
0,420	2208030	occh. D 080/3 P	Piatta	14,80	8,10	3,40	1.000	
0,480	2208040	occh. D 080/4 P	Piatta	14,80	8,10	4,40	1.000	
0,528	2208050	occh. D 080/5 P	Piatta	14,80	8,10	6,00	1.000	
0,395	2280220	occh. D 0802/2	Bombata	14,80	8,10	2,40	1.000	
0,438	2280230	occh. D 0802/3	Bombata	14,80	8,10	3,40	1.000	
0,564	2280250	occh. D 0802/5	Bombata	14,80	8,10	5,50	1.000	
0,660	2209020	occh. D 090/2 P	Piatta	18,50	9,50	2,40	500	
0,715	2209030	occh. D 090/3 P	Piatta	18,50	9,50	3,40	500	
0,806	2209040	occh. D 090/4 P	Piatta	18,50	9,50	4,60	500	
0,811	2209050	occh. D 090/5 P	Piatta	18,50	9,50	5,60	500	
0,994	2209250	occh. D 092/5 P	Piatta	20,00	9,50	5,60	500	
0,675	2290220	occh. D 0902/2	Bombata	18,50	9,50	2,40	500	
0,740	2290230	occh. D 0902/3	Bombata	18,50	9,50	3,40	500	
0,903	2290250	occh. D 0902/5	Bombata	18,50	9,50	5,60	500	
0,947	2210020	occh. D 0100/2 P	Piatta	22,50	12,00	2,50	250	
1,007	2210030	occh. D 0100/3 P	Piatta	22,50	12,00	3,50	250	
1,171	2210050	occh. D 0100/5 P	Piatta	22,50	12,00	5,20	250	

Mat. Ottone / Brass			Forma Testa Head Form	Dimensioni - Dimension mm			
Peso Kg/1000	Cod.	Descrizione - Description		Ø testa - head	Ø foro - hole	H.Sot.Testa H.und.head	Pz. x busta Pcs for bag
1,270	2210060	occh. D 0100/6 P	Piatta	22,50	12,00	6,40	250
1,050	2210220	occh. D 0102/2	Bombata	22,50	12,00	3,00	250
1,100	2210230	occh. D 0102/3	Bombata	22,50	12,00	4,00	250
1,210	2210240	occh. D 0102/4	Bombata	22,50	12,00	4,50	250
1,334	2210250	occh. D 0102/5	Bombata	22,50	12,00	6,00	250
1,180	2215020	occh. D 0150/2 P	Piatta	25,50	14,00	2,70	250
1,280	2215030	occh. D 0150/3 P	Piatta	25,50	14,00	3,70	250
1,390	2215040	occh. D 0150/4 P	Piatta	25,50	14,00	4,70	250
1,533	2215060	occh. D 0150/6 P	Piatta	25,50	14,00	6,00	250
0,970	2215150	occh. D 0151/5	Semibombata	20,00	14,00	6,00	250
1,200	2215220	occh. D 0152/2	Bombata	25,50	14,00	2,80	250
1,280	2215230	occh. D 0152/3	Bombata	25,50	14,00	3,80	250
1,533	2215250	occh. D 0152/5	Bombata	25,50	14,00	6,00	250
1,653	2215260	occh. D 0152/6	Bombata	25,50	14,00	7,00	250
1,947	2217020	occh. D 0170/2 P	Piatta	28,50	15,40	2,80	200
2,040	2217030	occh. D 0170/3 P	Piatta	28,50	15,40	3,60	200
2,482	2217060	occh. D 0170/6 P	Piatta	28,50	15,40	6,10	200
2,133	2217220	occh. D 0172/2	Bombata	28,50	15,40	3,00	200
2,293	2217230	occh. D 0172/3	Bombata	28,50	15,40	4,00	200
2,582	2217250	occh. D 0172/5	Bombata	28,50	15,40	6,00	200
2,733	2219420	occh. D 0194/2 P	Piatta	34,00	20,00	2,90	250
3,000	2219430	occh. D 0194/3 P	Piatta	34,00	20,00	3,90	250
3,467	2219460	occh. D 0194/6 P	Piatta	34,00	20,00	7,30	250
2,000	2219120	occh. D 0191/2	Bombata	30,40	20,00	3,00	250
2,120	2219130	occh. D 0191/3	Bombata	30,40	20,00	4,30	250
2,700	2219160	occh. D 0191/6	Bombata	30,40	20,00	7,00	250
3,433	2219020	occh. D 0190/2 P	Piatta	38,00	20,00	2,90	200
3,733	2219030	occh. D 0190/3 P	Piatta	38,00	20,00	3,90	200
4,433	2219060	occh. D 0190/6 P	Piatta	38,00	20,00	7,40	200
3,633	2219220	occh. D 0192/2	Bombata	38,00	20,00	3,50	200
3,867	2219230	occh. D 0192/3	Bombata	38,00	20,00	4,50	200
4,433	2219260	occh. D 0192/6	Bombata	38,00	20,00	7,40	200
3,560	2221130	occh. D 0211/3	Bombata	39,00	24,80	4,20	200
4,462	2221170	occh. D 0211/7	Bombata	39,00	24,80	8,20	200
3,560	2221430	occh. D 0214/3 P	Piatta	39,00	24,80	3,70	200



D 01611\3



F 021611



013 P



D 013/3 P



013 B



D 013/3 B



013



D 013/3



0213



017 P



D 017/3 P



017 B



D 017/3 B



017



D 017/3



0217



022 P



D 022/3 P



023 B



D 023/3 B



022



D 022/3



0222



032 B



D 032/3 B



032



D 032/3



0232



032 P



D 032/3 P



D 032/2 P



D 032/1 P



F 0232 P

Mat. Ottone / Brass										
Peso-Weig. kg/1000 ± 5%	Cod.	Descrizione - Description	FormaTesta Head Form	Dimensioni - Dimension mm			Pz. x busta Pcs for bag			
				Ø testa - head	Ø foro - hole	H.Sot.Testa H.und.head				
0,630	2113000	occh. 013 OVALE	Bombata	8,00 - 18,00	3,40 - 13,40	5,00	1.000			
0,703	2113100	occh. 013 P OVALE	Piatta	9,50 - 19,50	3,40 - 13,40	5,00	1.000			
0,707	2113200	occh. 013 B OVALE	Bombata	9,50 - 19,50	3,40 - 13,40	5,00	1.000			
0,218	2113010	rond. .0213 OVALE	Bombata	18,00 - 8,00	18,20 - 4,20	0,50	1.000			
0,927	2117000	occh. 017 OVALE	Bombata	23,50 - 9,50	18,00 - 4,00	5,70	1.000			
1,013	2117100	occh. 017 P OVALE	Piatta	25,00 - 11,00	18,00 - 4,00	5,50	1.000			
1,027	2117200	occh. 017 B OVALE	Bombata	25,00 - 11,00	18,00 - 4,00	5,50	1.000			
0,390	2117010	rond. .0217 OVALE	Bombata	23,50 - 9,50	19,30 - 5,30	0,60	1.000			
1,470	2122000	occh. 022 OVALE	Bombata	28,00 - 10,00	22,50 - 4,50	5,80	1.000			
1,700	2122100	occh. 022 P OVALE	Piatta	30,00 - 12,00	22,70 - 4,70	5,40	1.000			
1,690	2123000	occh. 023 B OVALE	Bombata	30,00 - 12,00	22,70 - 4,70	5,40	1.000			
0,490	2122010	rond. .0222 OVALE	Bombata	28,00 - 10,00	24,00 - 6,00	0,60	1.000			
2,643	2132000	occh. 032 OVALE	Bombata	39,50 - 13,70	31,50 - 5,70	6,10	500			
2,814	2132100	occh. 032 P OVALE	Piatta	42,00 - 16,00	31,50 - 5,50	5,10	500			
2,800	2132200	occh. 032 B OVALE	Leg.Bombata	42,00 - 16,00	31,50 - 5,70	5,00	500			
1,300	2132010	rond. .0232 OVALE	Bombata	41,00 - 14,00	32,50 - 6,50	2,50	500			
0,625	2116110	rond. .021611 Orbitale	Ondulata	25,00 - 20,00	17,00 - 12,00	0,00	250			
0,950	2216120	occh. D 01611/2 Orbitale	Leg.Bombata	25,00 - 20,00	15,90 - 11,10	3,10	250			
1,030	2216130	occh. D 01611/3 Orbitale	Leg.Bombata	25,00 - 20,00	15,90 - 11,10	4,10	250			
1,165	2216140	occh. D 01611/4 Orbitale	Leg.Bombata	25,00 - 20,00	15,90 - 11,10	5,30	250			
0,700	2216190	occh.fem. F 021611 Orbitale	Leg.Bombata	25,00 - 20,00	16,60 - 11,60	0,70	250			
0,487	2213200	occh. D 013/2 Ovale	Bombata	18,00 - 8,00	13,40 - 3,40	2,80	500			
0,580	2213210	occh. D 013/2 B Ovale	Bombata	19,50 - 9,50	13,40 - 3,40	3,00	500			
0,580	2213220	occh. D 013/2 P Ovale	Piatta	19,50 - 9,50	13,40 - 3,40	3,00	500			
0,567	2213300	occh. D 013/3 Ovale	Bombata	18,00 - 8,00	13,40 - 3,40	3,80	500			
0,667	2213310	occh. D 013/3 B Ovale	Bombata	19,50 - 9,50	13,40 - 3,40	4,00	500			
0,653	2213320	occh. D 013/3 P Ovale	Piatta	19,50 - 9,50	13,40 - 3,40	4,00	500			
0,660	2217100	occh. D 017/2 Ovale	Bombata	23,50 - 9,50	18,00 - 4,00	3,20	500			
0,800	2217110	occh. D 017/2 B Ovale	Bombata	25,00 - 11,00	18,00 - 4,00	3,20	500			
0,787	2217120	occh. D 017/2 P Ovale	Piatta	25,00 - 11,00	18,00 - 4,00	3,30	500			
0,820	2217300	occh. D 017/3 Ovale	Bombata	23,50 - 9,50	18,00 - 4,00	4,20	500			
0,920	2217310	occh. D 017/3 B Ovale	Bombata	25,00 - 11,00	18,00 - 4,00	4,20	500			
0,887	2217320	occh. D 017/3 P Ovale	Piatta	25,00 - 11,00	18,00 - 4,00	4,30	500			
1,100	2222200	occh. D 022/2 Ovale	Bombata	28,00 - 10,00	22,50 - 4,50	3,30	500			
1,275	2222300	occh. D 022/3 Ovale	Bombata	28,00 - 10,00	22,50 - 4,50	4,30	500			
1,340	2222210	occh. D 022/2 P Ovale	Piatta	30,00 - 12,00	22,50 - 4,50	3,30	500			
1,500	2222310	occh. D 022/3 P Ovale	Piatta	30,00 - 12,00	22,50 - 4,50	4,30	500			
1,360	2223200	occh. D 023/2 B Ovale	Bombata	30,00 - 12,00	22,50 - 4,50	3,30	500			
1,525	2223300	occh. D 023/3 B Ovale	Bombata	30,00 - 12,00	22,50 - 4,50	4,30	500			
2,029	2232020	occh. D 032/2 Ovale	Bombata	39,50 - 13,70	31,50 - 5,70	3,20	250			
2,214	2232030	occh. D 032/3 Ovale	Bombata	39,50 - 13,70	31,50 - 5,70	4,20	250			
2,228	2232110	occh. D 032/1 P Ovale	Piatta	42,00 - 16,00	31,50 - 5,50	2,40	250			
2,429	2232120	occh. D 032/2 P Ovale	Piatta	42,00 - 16,00	31,50 - 5,50	3,20	250			
2,614	2232130	occh. D 032/3 P Ovale	Piatta	42,00 - 16,00	31,50 - 5,50	4,20	250			
2,571	2232230	occh. D 032/3 B Ovale	Leg.Bombata	42,00 - 16,00	31,50 - 5,70	4,00	250			
1,729	2232190	occh.fem. F 0232 P Ovale	Piatta	42,00 - 16,00	32,50 - 6,50	0,90	250			



8110



0903



D 0101/5 P



D 0101/4



0103



D 0157/3



0150 PA



0153



0156 SF.



0156 VIN.



D 0151/5-



0170 PA



0173

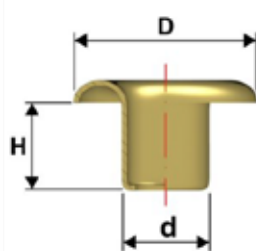


0176 DB



0193

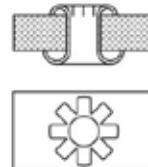
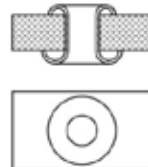
Mat. Ottone / Brass			Forma Testa Head Form	Dimensioni - Dimension mm				Pz. x busta Pcs for bag		
Peso Kg/1000	Cod.	Descrizione - Description		Ø testa - head	Ø foro - hole	H.Sot.Testa H.und.head				
0,528	2108102	occh. 08110 PUNT. R	Bombata	14,80	8,10	6,00	2.500			
0,770	2109412	occh. 0903 R	Bombata	16,70	9,50	5,40	2.000			
1,100	2110300	occh. 0103 R	Bombata	20,40	12,00	5,60	1.000			
1,413	2116682	occh. 0153 R	Bombata	23,00	14,00	6,00	500			
1,306	2116502	occh. 0150 PA R	Piatta Asolata	25,50	14,00	6,00	250			
1,578	2115012	occh. 0156 R Vintage	Martellata	25,50	14,00	6,00	500			
1,540	2115022	occh. 0156 Sfere R	Piatta Semisf.	25,50	14,00	6,00	500			
2,200	2117300	occh. 0173 R	Bombata	25,70	15,40	6,00	500			
2,460	2117602	occh. 0176 DB R	Doppi Bordo	28,50	15,40	6,00	500			
3,667	2119362	occh. 0193/6 R	Bombata	34,00	20,00	6,90	250			
0,575	2290320	occh. D 0903/2	Bombata	16,70	9,50	2,10	500			
0,710	2290340	occh. D 0903/4	Bombata	16,70	9,50	4,10	500			
0,673	2210131	occh. D 0101/3 P	Piatta	18,00	12,00	3,10	250			
0,850	2210151	occh. D 0101/5 P	Piatta	18,00	12,00	5,00	250			
0,660	2210140	occh. D 0101/4	Bombata	17,00	12,00	3,90	250			
1,230	2215330	occh. D 0153/3	Bombata	23,00	14,00	4,00	250			
1,350	2215340	occh. D 0153/4	Bombata	23,00	14,00	4,70	250			
2,320	2215730	occh. D 0157/3 PL	Piatta	30,40	13,80	3,70	250			
0,970	2215150	occh. D 0151/5	Bombata	20,00	14,00	6,00	250			



Tipologie applicazione

Rullino

Stella



ARTICOLO

D

H

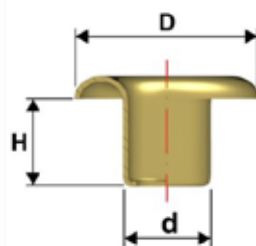
d

OU 15

2,5

DA MM.2 A MM.10

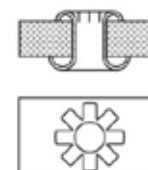
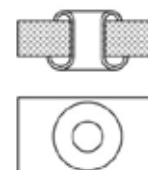
1,5



Tipologie applicazione

Rullino

Stella



ARTICOLO

D

H

d

OU 20

3,5

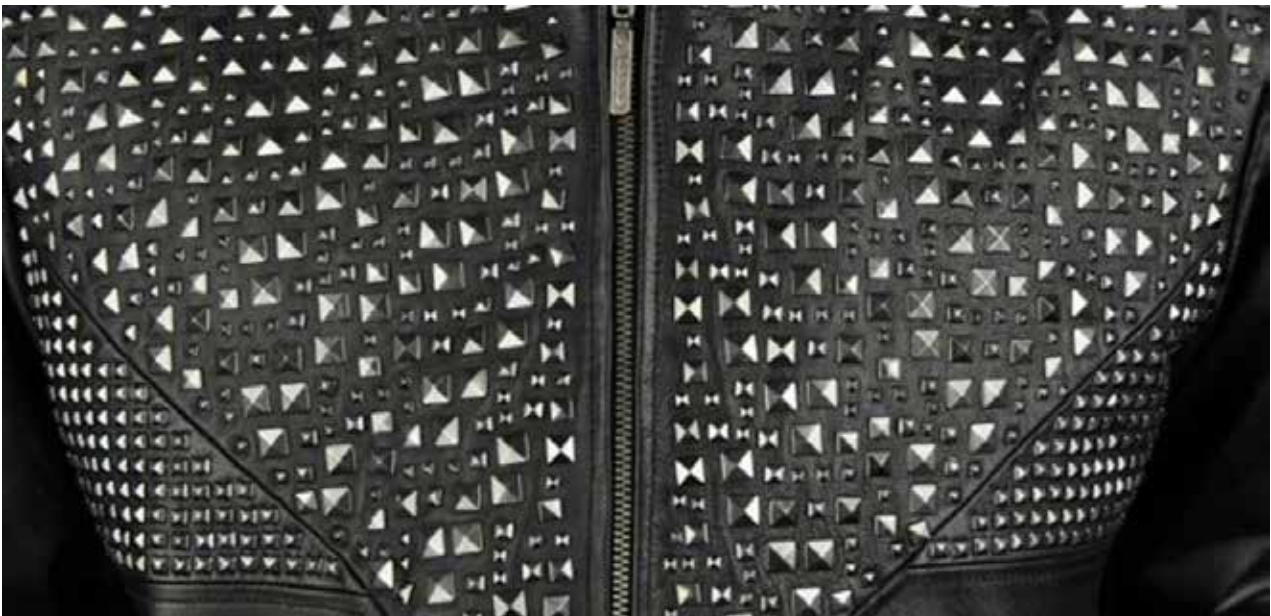
DA MM.2 A MM.12

2



## Rivetti

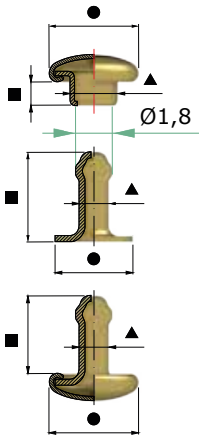
---



I rivetti sono realizzati in ferro o ottone, con tecniche particolari e appositi stampi. Essebi commercializza articoli prodotti con galvaniche italiane certificate e fornisce in tempi brevi anche prodotti di dimensioni e finiture personalizzate.

LINEA 4007

TESTE

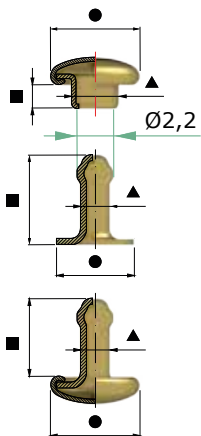


OLGHI - OLGHI/D



LINEA 000

TESTE

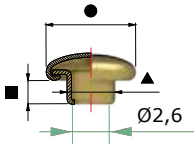


OLGHI - OLGHI/D



## LINEA 00

## TESTE



## OLGHI

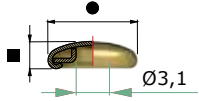
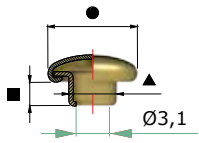


## OLGHI/D



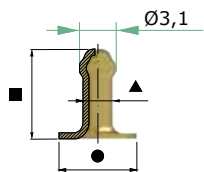
LINEA 33

TESTE



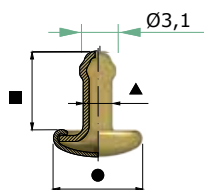
## LINEA 33

## OLGHI



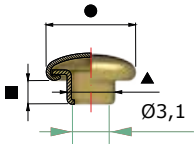
LINEA 33

OLGHI D

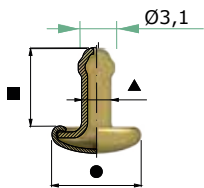


## LINEA 34

### TESTE



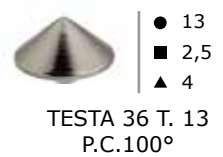
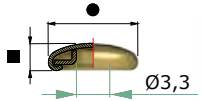
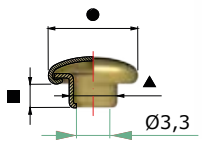
### OLGHI / D





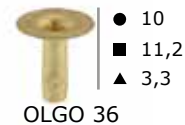
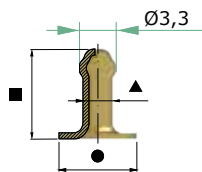
LINEA 36

TESTE

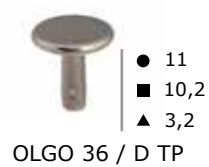
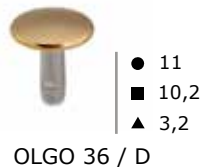
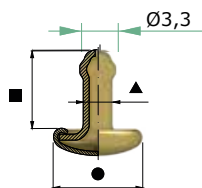


## LINEA 36

### OLGHI

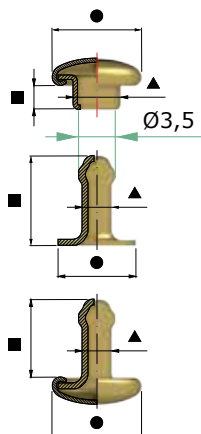


### OLGHI / D



LINEA 37

TESTE



TESTA 37

- 13
- 4
- ▲ 4,1



TESTA 37 MARC.

- 13
- 4
- ▲ 4,1



TESTA 37 1/2

- 13
- 5,7
- ▲ 4,1

OLGHI



OLGO 37 H. 9,5

- 11,6
- 9,5
- ▲ 3,3



OLGO 37

- 11,6
- 11,6
- ▲ 3,3



OLGO 37 1/2

- 11,6
- 14
- ▲ 3,3

OLGHI/D



OLGO 37 1/4 / D

- 13
- 8,5
- ▲ 3,3



OLGO 37 / D

- 13
- 10,8
- ▲ 3,3

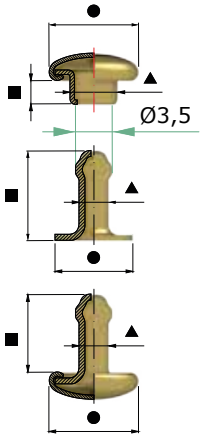


OLGO 37 1/2 / D

- 13
- 13,2
- ▲ 3,3

## LINEA 42

### TESTE

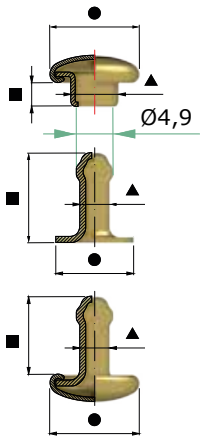


### OLGHI - OLGHI/D



## LINEA 41

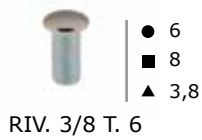
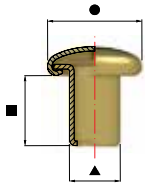
### TESTE



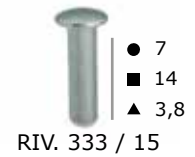
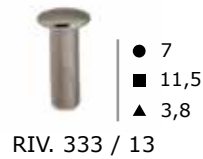
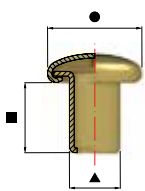
### OLGHI - OLGHI/D



LINEA 333 T. 6



LINEA 333 T. 6



VARIAZIONI MODELLI DI TESTA Ø 7



BASE



PIANA



SFERA



SFERA DOTS



DOTS



P.C.



LINE

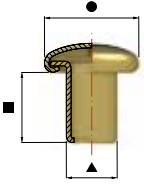


ZIGRINATA



MACCHIE

## LINEA 333 T. 8



RIV. 333 T. 8



RIV. 333 1/2 T.8



RIV. 333 3/4 T.8



RIV. 3/8 T.8



RIV. 333 T. 8 P.C. 70°

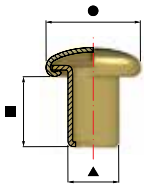


RIV. 333 4/5 T.8



RIV. 333 / 13 T.8

## LINEA 333 T. 9



RIV. 333 1/4 T.9



RIV. 333 T.9



RIV. 333 1/2 T.9



RIV. 333 3/4 T.9



RIV. 3/8 T. 9



RIV. 333 4/5 T.9

## VARIAZIONI MODELLI DI TESTA Ø 9



BASE



SFERA



SFERA DOTS



DOTS



P.C.



TP



TB

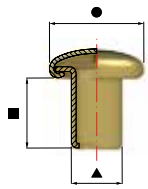


ESAGONO



ESAGONO

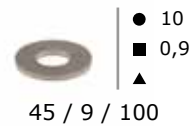
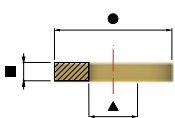
LINEA 336



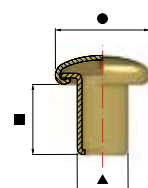
VARIAZIONI MODELLI DI TESTA Ø 11



RANELLE PER AUTOFORANTI 333 - 336

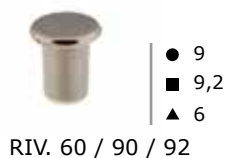
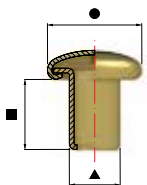


LINEA 335

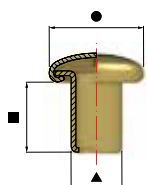




## LINEA 60 /



## MICRORIVETTI



15



20



25



30



RIVETTI ESEGUIBILI CON FORME E Ø GAMBO A RICHIESTA

### RIV. STRASS



## Ganci per calzatura

---



La moda non ha frontiere e riesce ad attingere sempre più idee dai nostri sistemi di aggancio completi ed integrati per ogni bisogno di vita.

## GANCI AD ANELLO AUTOPERFORANTI



135



335



131



100



154



144



121



150



114



101



136



142



119



129 S



147



600



601



621



642



162



172



200

## GANCI AD ANELLO CON OLGO



435



431



100/S



108



109



113



444

GANCI AD ANELLO CON RIVETTO



128



428



118



401



138



158



123



122



130



418



402



518



501



192



182



183



406



168



169



170



174



405



403



404

## GANCI A BOCCA AUTOPERFORANTI



102



105



107



110



106



193



194



120



126



127



132



133



141



137



157



167



139



439



145



134



151



420



421



256



434



149



159



432



161



436



173



332



345



160



163



334



333



339



293



5001



5010



5010

GANCI A BOCCA CON OLGO

---



106 C



112



116



153



146



433



346



106 M



125

## PASSALACCI



124



152



156



155



355



356



140



340



1506



164



175



280



259



263



289 F



295



296



250



178



179



190



195



196



190 L



490



257



258



379



390



679 L



690 L



279 F



GANCI A BOCCA CON RIVETTO



111 A



111 B



262



284



284 F



267 F



115



413



414



415



416



283



283 F



282 F



117 A



417



197



281



254



294



291



292



297



266

## GANCI IN ZAMA



6000



6001



6002



6005



6006



6007



6008



6009



6010



6011



6012

## GANCI IN NYLON



12260



21975



15560



23050



21995



59 + 70



1382



1382



478/12-15-20-25-30



21985/25



1076



22000/15-20-25-30-35-40



1077



1078



1079



1080



1081 <!-- Genera-



1082



SF8



SF9

## Chiusure magnetiche

---



Siamo in grado di fornire qualsiasi tipo di finitura galvanica, personalizzare le chiusure con incisioni o scritte a laser e realizzarle per diversi tipi di montaggio: con alette, con testa rivetto, a vite o per chiusura con macchina. Realizziamo inoltre bottoni magnetici da cucire o inserire all'interno della pelle; alcuni modelli sono ricoperti da materiale isolante per evitare problemi durante il lavaggio

## CHIUSURE MAGNETICHE STRONG



**CM 12**

diam. 12 mm  
spessore F. 3,5 mm



**CM 14**

diam. 14 mm  
spessore F. 3,5 mm



**CM 16**

diam. 16 mm  
spessore F. 5,5 mm



**CM 18**

diam. 18 mm  
spessore F. 4,5 mm



**CM 318**

diam. 18 mm  
spessore F. 3,00 mm



**CM 519**

diam. 19 mm  
spessore F. 3,3 mm



**CM 520**  
con scodella

diam. 20 mm  
spessore F. 4,5 mm



**CM 18 LIPS**

diam. 18 mm  
spessore F. 4,5 mm



CHIUSURE MAGNETICHE STRONG E SOTTILI



CM 810/C

diam. 10 mm  
spessore F. 1,9 mm



CM 812

diam. 12 mm  
spessore F. 3,5 mm



CM 814

diam. 14 mm  
spessore F. 3,5 mm



CM 818

diam. 18 mm  
spessore F. 3,00 mm



CM 819

diam. 19 mm  
spessore F. 3,00 mm



CM 820  
con scodella

diam. 20 mm  
spessore F. 3,00 mm



CM 1219

diam. 19 mm  
spessore F. 3 mm



CM 1919

diam. 19 mm  
AUTOCENTRANTE  
spessore F. 3 mm



CM 814 LIPS

diam. 14 mm  
spessore F. 3,5 mm



CM 818 LIPS

diam. 18 mm  
spessore F. 3,00 mm

**CHIUSURE MAGNETICHE STRONG E SOTTILI**

---

**EU 814**

diam. 14 mm  
spessore F. 2,8 mm

**EU 818**

diam. 18 mm  
spessore F. 3,00 mm

**EU 1015**

diam. 15 mm  
spessore F. 2,9 mm

**EU 1515****AUTOCENTRANTE**

diam. 15 mm  
spessore F. 2,9 mm

**EU 1414****AUTOCENTRANTE**

diam. 14 mm  
spessore F. 2,8 mm

**EU 1818****AUTOCENTRANTE**

diam. 18 mm  
spessore F. 2,8 mm

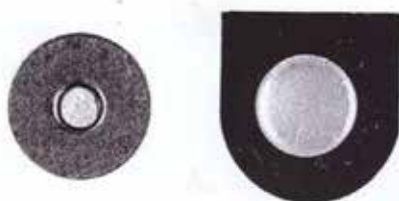
CHIUSURE MAGNETICHE TIPOLOGIE DI MONTAGGIO



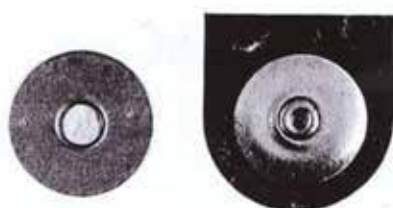
**STANDARD**  
con alette



**TIPO V - MONTAGGIO A VITE**  
*TYPE V - SCREW ASSEMBLY*



**TIPO R - MONTAGGIO CON TESTA RIVETTO**  
*TYPE R - ASSEMBLY WITH RIVET HEAD*



**TIPO B - MONTAGGIO A MACCHINA**  
*TYPE B - MECHANICAL ASSEMBLY*

**MOLLE A STRAPPO / SNAP FASTENING**



Materiale : FERRO  
Material : IRON

501  
14 mm



**CHIUSURE CON MAGNETE**

---

**GUZ 1039****GUZ 1011****GUZ 1051****diametro 30 mm****23 mm x 23 mm****55 mm x 25 mm****WA 3818****20 mm x 35 mm****GUZ 3949**

BOTTONI MAGNETICI

**BM 2114**



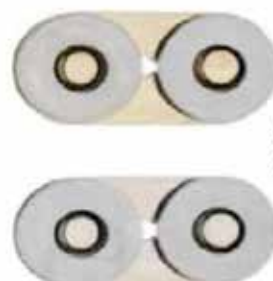
diam. 14 mm

**BM 2118**



diam. 18 mm

**BM 2138**



doppio magnete  
38x18 mm

**BM 1120/25**



diam. 20x2,5 mm



**BM 2014**



**BM 2018**



**MAGNETI NDM**

---

**4x2****6x2****9,5x1****12x2****14x3****15x2****18x2****18x3****20x2****20x3****23x3**

**Disponibili anche altre dimensioni**  
**Available also other sizes**

**12x6x2****17,5x7,5x1,5****20x10x2****30x10x2****50x10x1,5**

**Disponibili anche altre dimensioni**  
**Available also other sizes**

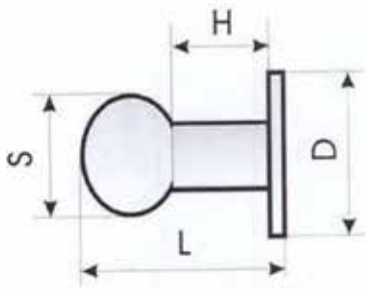
## Pomoli

---



Per completare il sempre più ricco catalogo prodotti abbiamo di recente introdotto anche i pomoli, che forniamo in diversi modelli, finiture e materiali.

## POMOLI IN OTTONE FILETTATI



2043

D	L	H	S	FILETTO
7	8	4	4,5	M3



502

D	L	H	S	FILETTO
9	8	4	4,5	M3



505

D	L	H	S	FILETTO
9	7	2,7	6,5	M3



020

D	L	H	S	FILETTO
9	9	4,3	6	M3



2270/E

D	L	H	S	FILETTO
10	10	4	7	M3



501

D	L	H	S	FILETTO
9	10	4	8	M3



021

D	L	H	S	FILETTO
10	13	6	7	M3



2871

D	L	H	S	FILETTO
12	12	6	8	M3



2280/E

D	L	H	S	FILETTO



**ATTENZIONE LE VITI VENGO FORTITE SEPARATAMENTE:**

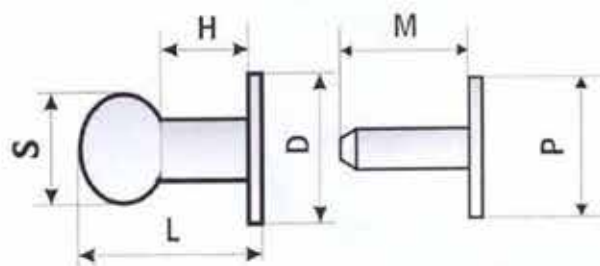
VITI 3x5

VITI 3x6

VITI 3x7

DISPONIBILI ANCHE VITI CON MISURE SPECIALI

**BOTTONI MAGNETICI**



505/p

D	L	H	S	P	M
9	7	2,7	6,5	8	5



2043/p

D	L	H	S	P	M
7	8	4	4,5	6,5	6



502/p

D	L	H	S	P	M
9	8	4,4	4,5	6,5	6



020/p

D	L	H	S	P	M
9	9	4,5	6	8	7



501/p

D	L	H	S	P	M
9	10	4	8	8	7



2278/p

D	L	H	S	P	M
10	10	4,8	6,7	10	7

**POMOLI ATTACCO**



2046

attacco 8x8 c/anello 8x2 m3 ot.



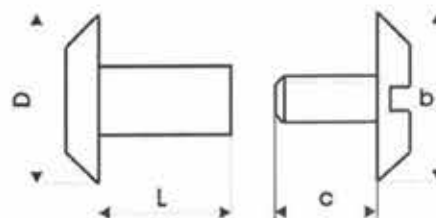
3385

attacco 9x10 c/anello 10x2 m3 ot.

## VITI GEMELLE IN OTTONE

**2031/2**

ARTICOLO	D	L	c	b
2031/2-4	9	4	4	9
2031/2-5	9	5	4	9
2031/2-6	9	6	4	9

**2031/2/ E**

ARTICOLO	D	L	c	b
2031/2-4/E	9	4	4	8
2031/2-5/E	9	5	5	8
2031/2-6/E	9	6	5	8

**Femmina in ottone  
Maschio in ferro**

**8380**

ARTICOLO	D	L	c	b
8380/4	9	4	4	8
8380/5	9	5	5	8
8380/6	9	6	5	8
8380/7	9	7	5	8

**Femmina in ferro**

**8838**

ARTICOLO	D	L	c	b
8838/4	9	4	4	9
8838/5	9	5	4	9
8838/6	9	6	4	9
8838/7	9	7	4	9

**Femmina in ottone  
Vite in ferro**

**SALVACOSTE**

2092

Ø 10x12 mm.  
(Ø 11x14 mm.)  
(Ø 11x17 mm.)



3446



502

(Ø 11x14)



## Anelli Brisè

---



Forniamo anelli e fibbie in ferro e in ottone, in varie misure e colorazioni per soddisfare le richieste della clientela più esigente.

## ANELLI BRISÈ STAMPATI

---



**art. 224**  
**mm 10/S**



**art. 225**  
**mm 14/S**



**art. 130**  
**mm 17/S**



**art. 82**  
**mm 20/S**



**art. 50**  
**mm 22/S**



**art. 68**  
**mm 26/S**

**MISURE DISPONIBILI (misura interna /SIZE AVAILABLE (inside) :**

**mm 7,5 - 10 - 12 - 14 - 17 - 20 - 22 - 23,5 - 25 - 26 - 28 - 30 - 32 - 34 - 40 - 50.**

## ANELLI BRISÈ NON STAMPATI (tipo economico)



**MISURE DISPONIBILI (misura interna) / SIZE AVAILABLE:**

**mm 5 - 7,5 - 10 - 12 - 14 - 18 - 20 - 22 - 25 - 28**

**ANELLI PORTACHIAVI FILO PIATTO**



art. 237  
mm 21,5



art. 227  
mm 22



art. 238  
mm 25



art. 205  
mm 27



art. 299  
mm 30



art. 363  
mm 35



art. 486  
mm 45



MADE IN ITALY  
art. 316



brisé CUORE



brisé OVALE

**ANELLI PORTACHIAVI - FILO PIATTO LEGGERI**



art. 361  
mm 20



art. 427  
mm 23,5



art. 238/L  
mm 25



art. 362  
mm 28



art. 241/L  
mm 30



## Bottoni a pressione

---



Possiamo fornire bottoni a pressione in svariate tipologie di forme e misure, con strappi morbidi o duri e altre caratteristiche, in modo da trovare soluzioni anche alle esigenze più particolari.

TESTE BS0-1

---



BOMBATA  
 Ø 10,5  
 Personalizzabile

SOTTOPARTI BS0-1

---



MOLLA BS0/1 PIANA  
 Ø 11  
 SCATTO BN(normale)  
 Personalizzabile



GODR.BS0/1 C  
 Ø 9



OLGO BS0/1 D SVASATO  
 Ø 10



OLGO BS0/1 D DRITTO  
 Ø 10



OLGO BS0/1 D+CAL.  
 Ø 11

## TESTE BS0



**BOMBATA**  
Ø 8,8 - 10,5 - 12 - 12,5  
Personalizzabile



**PIANA**  
Ø 8,5 9,5  
Personalizzabile



**EFFETTO MONETA**  
Ø 9,5  
Personalizzabile



**QUADRATA**  
9,5 - 10,5 - 12  
Personalizzabile

## SOTTOPARTI BS0



**MOLLA BS0 PIANA**  
Ø 9,4  
BM morbido BN normale  
Personalizzabile



**MOLLA BS0 BOMB.**  
Ø 9,4  
BN normale  
Personalizzabile



**GODR. BS0 C**  
Ø 8,5



**GODR. BS0 C TC**  
Ø 9



**GODR. BS0 C D.10 PIANO**  
Ø 10  
Personalizzabile



**OLGO BS0 D**  
Ø 10



**OLGO BS0 D TC**  
Ø 9



**OLGO BS0 D TC  
CALOTTATO PIANO**  
Ø 10,5 - 12  
Personalizzabile



**OLGO CALOTTATO PIANO**  
Ø 5,5 - 8,5  
Personalizzabile



**OLGO EFFETTO MONETA**  
Ø 8,5  
Personalizzabile



**OLGO BOMBATO**  
Ø 8,5  
Personalizzabile

TESTE BS1



BOMBATA  
Ø 12,5- 14 - 15,5- 17 - 20  
Personalizzabile



PIANA  
12,5-14-15,5-17-20  
Personalizzabile



EFFETTO MONETA  
Ø 12,5-14-15,5-17-20  
Personalizzabile



PIATTA  
Ø 12,5-15,5  
Personalizzabile



SCODELLATA  
Ø 14-15,5-17-20  
Personalizzabile



FORATA  
Ø 14-17  
Personalizzabile



TRONCO CONO  
Ø 14-17  
Personalizzabile

SOTTOPARTI BS1



MOLLA BS1  
Ø 12,6  
BM morbido-normale-duro  
Personalizzabile



MOLLA BS1 BOMB. Ø 12,6  
BM/BN/BD/BSL  
super leggero  
Personalizzabile



GODR.BS1 C BORDO RISVOLTATO  
Ø 10



GODR.BS1 C  
Ø 10



GODR.BS1 C RIGATO  
Ø 10



GODR.BS1 C TC  
Ø 12,5



GODR.BS1 C1  
Ø 12,5



OLGO BS1 D  
Ø 12



OLGO BS1 D TC  
Ø 12,5



OLGO BS1 D+CALOTTATO PIANO  
9-10,5-11-12,5-14  
Personalizzabile



OLGO BS1 D+CAL.D.9  
PIANO RINF.  
Ø 9  
Personalizzabile



OLGO BS1 D D.10,5  
SEMISVASATO  
Ø 10,5



## TESTE TBS2

---



**BOMBATA**  
 Ø 12,5- 14 - 15,5- 17 - 20  
 Personalizzabile



**PIANA**  
 12,5-14-15,5-17-20  
 Personalizzabile



**EFFETTO MONETA**  
 Ø 12,5-14-15,5-17-20  
 Personalizzabile



**PIATTA**  
 Ø 12,5-15,5  
 Personalizzabile



**SCODELLATA**  
 Ø 14-15,5-17-20  
 Personalizzabile



**FORATA**  
 Ø 14-17  
 Personalizzabile



**TRONCO CONO**  
 Ø 14-17  
 Personalizzabile

## SOTTOPARTI BS0

---



**MOLLA BS2 BOMB.**  
 Ø 14  
 BN-BM



**GODR.BS2 C**  
 Ø 12,50



**OLGO BS2 CALOTTATO**  
 PIANO SVASASATO  
 Ø 12,5  
 Personalizzabile



**OLGO BS2 D SVASATO**  
 Ø 15

TESTE CS1



BOMBATA  
Ø 12,5- 14 - 15,5- 17 - 20  
Personalizzabile



PIANA  
12,5-14-15,5-17-20  
Personalizzabile



EFFETTO MONETA  
Ø 12,5-14-15,5-17-20  
Personalizzabile



PIATTA  
Ø 12,5-15,5  
Personalizzabile



SCODELLATA  
Ø 14-15,5-17-20  
Personalizzabile



FORATA  
Ø 14-17  
Personalizzabile



TRONCO CONO  
Ø 14-17  
Personalizzabile

SOTTOPARTI CS1



MOLLA CS1 B  
ANELLINO METALLICO  
Ø 10,5



MOLLA CS1 B-TEF.  
Ø 10,5



MOLLA CS1 B-TEF.  
CAL. BOMB.  
Ø 14



MOLLA CS1 B-TEF. INSC.  
Ø 11,2



GODR. CS1  
Ø 11,5  
SM-SN



GODR. CS1 RISVOLTATO  
Ø 11  
SN-SM



GODR. CS1 SN CAL.  
Ø 14  
SN-SM



GODR. CS1 FLANGIA D. 13.2  
Ø 13,2  
SN-SM



OLGO CS1 D  
Ø 9,6

## TESTE TCS



BOMBATA  
Ø 12,5-14-15,5-17-20  
Personalizzabile



PIANA  
Ø 12,5-14-15,5-17-20  
Personalizzabile



EFFETTO MONETA  
Ø 14-15,5-17-20  
Personalizzabile



PIATTA  
Ø 12,5  
Personalizzabile



CONICA  
Ø 14-17-20

## SOTTOPARTI CS2



MOLLA CS2  
Ø 11,9  
BM-BN



MOLLA CS2 BM-TEF.  
Ø  
BM



MOLLA CS2 X CHIODO  
A 2 PUNTE  
Ø 11,9  
BM-BN



MOLLA CS2 TEFL X CHIODO  
A 2 PUNTE  
Ø 11,9  
BM



GODR.CS2 C  
Ø 13



GODR.CS2 C X CHIODO  
A 2 PUNTE  
Ø 13



OLGO CS2 D  
Ø



OLGO CS2+CALOTTATO PIANO  
Ø 14  
Personalizzabile

SOTTOPARTI CS3



MOLLA CS3 ANELLINO  
METALLO CON NERVATURA  
Ø 14  
BN-BM



MOLLA CS3 BM-TEF.  
Ø 14  
BM



MOLLA CS3 ANELLINO METALLO  
- SENZA NERVATURA -  
Ø 14  
BM



MOLLA CS3 X CHIODO  
2 PUNTE  
Ø 14  
BM



MOLLA CS3 TEFL X CHIODO  
2 PUNTE  
Ø 14  
BM



GODR. CS3 C  
Ø 14



GODR. CS3 C H.4 X VITE  
(solo per sottoparti In inox)  
Ø 14



GODR. CS3 X CHIODO 2 PUNTE  
Ø 14



OLGO CS3 D  
Ø 14



OLGO CS3 D CALOTTATO  
Ø 15,5  
Personalizzabile

# essebi

---

Essebi srl  
Via Mugellese 101  
50013 Campi Bisenzio, Firenze

+39 055 8986 340  
[commerciale@essebi-srl.com](mailto:commerciale@essebi-srl.com)

[www.essebi-srl.com](http://www.essebi-srl.com)